

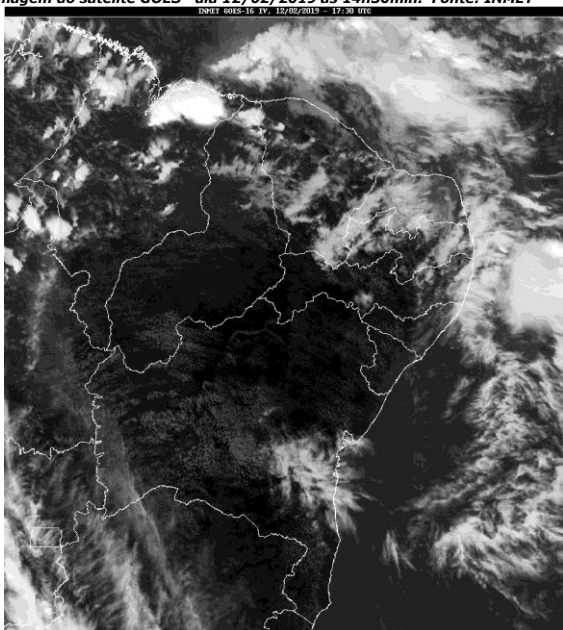
Aviso Meteorológico

Sala de Situação

Probabilidade de ocorrência de chuvas representativas no decorrer das próximas 48 horas em áreas do estado da Paraíba

ANÁLISE METEOROLÓGICA

Imagem do satélite GOES – dia 12/02/2019 às 14h30min. Fonte: INMET



O posicionamento de um Vórtice Ciclônico formado em altos níveis da atmosfera está favorecendo ao aumento da nebulosidade sobre grande parte do estado da Paraíba, especialmente na faixa litorânea.

Dependendo do deslocamento e intensificação de tal sistema, o mesmo poderá favorecer à ocorrência de chuvas em áreas do Litoral (inclusive região metropolitana de João Pessoa) e adjacências. Há maior probabilidade de eventos de chuva significativos no decorrer das próximas 24 a 48 horas.

Nas demais regiões, poderá favorecer à ocorrência pancadas isoladas de chuva.

A AESA permanece o ESTADO DE ATENÇÃO por no mínimo 48 horas. Ressalta-se que as pancadas de chuva previstas para as áreas de aviso poderão ser localizadas em virtude da formação de nuvens tipo Cumulonimbus, a qual, dependendo da sua intensificação poderá gerar chuvas acompanhadas por trovoadas e rajadas de vento.

O impacto do sistema meteorológico previsto sobre uma determinada área dependerá, principalmente, do grau de vulnerabilidade da mesma.

Campina Grande, 12 de fevereiro de 2019 – 15:30h

Qualquer dúvida entrar em contato com:

Monitoramento Sala de Situação

Tel. Fixo (83) - 33106367

Cel.(83) - 988419918

gemoh@aesa.pb.gov.br